

Za prvi sadjarjev korak...

Cuprablau Z

Škrlup je najpomembnejša bolezen jablan in hrušk.

Gliva (*Venturia inaequalis*) povzročiteljica bolezni prezimi v odpadnem listju. Za preprečevanje primarnih okužb uporabite pripravka **Cuprablau Z 35 WP** v odmerku 3 kg/ha ali **Cuprablau Z ultra** v odmerku 2,5 kg/ha (pri porabi vode 350 – 700L/ha) v 7 do 10 dnevni razmikih. Priporoča se škropljenje v fenološki fazi od mišjega ušesa do faze, ko so socvetja v balonskem stadiju (BBCH 54-59).



Jablanov škrlup (*Venturia inaequalis*)



BBCH 54 - 59

Optimalni čas za škropljenje pečkastega sadja (jablana, hruška)

V prvi dekadi meseca marca je čas za prvo škropljenje **koščičarjev**, saj glive iz rodu (*Taphrina*) povzročajo bolezni koščičarjev, najbolj znana je **breskova kodravost** (*Taphrina deformans*), ki brste okuži takoj, ko se le ti pričnejo odpirati, pogosto se srečamo tudi z **rožičavostjo češpelj** (*Taphrina pruni*).

Prvo škropljenje breskev in ostalih koščičarjev opravimo s pripravkoma **Cuprablau Z 35 WP** v odmerku 3 kg/ha ali **Cuprablau Z ultra** v odmerku 1,8 kg/ha (pri porabi vode 350 – 700 L/ha), **ko se pričnejo odpirati konice luskolistov**. Istočasno pripravka **Cuprablau Z 35 WP** ali **Cuprablau Z ultra** zatirata tudi glivo, ki povzroča **listno luknjičavost koščičarjev** (*Stigmia carpophila*).



Breskova kodravost (*Taphrina deformans*)



Rožičavost češpelj (*Taphrina pruni*)



Listna luknjičavost koščičarjev (*Clasterosporium carpophilum*)

Za prvi sadjarjev korak...

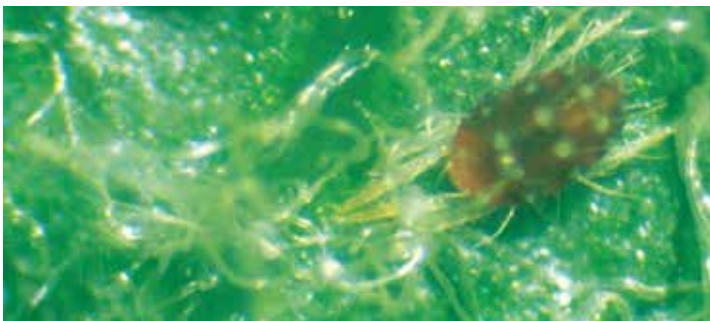
FRUTAPON

Vsebuje: PARAFINSKO MINERALNO OLJE 980 g/kg
Frutapon se lahko uporablja za tretiranje sadnega drevja med mirovanjem do razvojne faze mišjega ušesa (C₃ - D) za zatiranje: **kaparjev** (*Coccina*), **malega zimskega pedica** (*Operophtera brumata*) in za zatiranje zimskih jajčec **rdeče sadne pršice** (*Panonychus ulmi*), **listnih uši** (*Aphididae*) in **jablanove bolšice** (*Psylla mali*) v:

- **4%** koncentraciji (400 ml na 10 L vode) za jabolane, hruške in drugo pečkato sadje,
- **3%** koncentraciji (300 ml na 10 L vode) za koščičasto sadje.



Zimska jajčeca **rdeče sadne pršice**



Odrasle samice **rdeče sadne pršice** (*Panonychus ulmi*)

Način delovanja: Frutapon se lahko uporablja kot kontaktni insekticid za škropljenje sadnega drevja v času mirovanja vegetacije. Deluje fizikalno, saj škodljive insekte zaduši.

Uporaba v kulturah: hruška (*Pyrus L.*); jabolana (*Malus MILL.*); koščičasto sadno drevje (koščičarji)



Jablanova mokasta uš (*Dysaphis plantaginea*)



Kaparji (*Coccina*)

Priprava škropiva:

Pripravek Cuprablau z 35 WP in Frutapon se lahko mešata. Prvo damo v škropilnico vodo, dodamo Cuprablau z 35 WP, ob koncu mešanaj dolijemo še Frutapon. Škropilno brozgo uporabimo še isti dan.

Strokovno svetovanje:

Nande Osojnik,
tel.: 031 504 512
nande.osojnik@cinkarna.si

Vili Kurnik,
tel.: 051 367 008
vili.kurnik@cinkarna.si

Prodaja:

Industrijska prodajalna,
tel.: 03 427 62 60 / 03 427 62 61