



PRIMERNA TUDI ZA EKOLOŠKO VARSTVO SADOVNJAKOV

# Za prvi sadjarjev korak...

www.cinkarna.si

## > Cuprablau Z

Koščičasto sadje je priporočljivo poškropiti v zadnji dekadi februarja, najkasneje v začetku meseca marca, pred prvimi obilnimi padavinami. Glive iz rodu *Taphrina* povzročajo bolezen **breskovo kodravost** *Taphrina deformans*, ki brste okuži takoj, ko se le ti pričnejo odpirati, pogosto se srečamo tudi z **rožičavostjo češpelj** *Taphrina pruni*.



Breskova kodravost *Taphrina deformans*

Prvo škropljenje breskev in ostalih koščičarjev opravimo s pripravkoma **Cuprablau Z 35 WP** v odmerku 3 kg/ha, (30g/10l vode) ali **Cuprablau Z 35 WG** v odmerku 1,6 - 2,1 kg/ha, (20g/10 l vode), **ko se pričnejo odpirati konice luskolistov**. Istočasno pripravka **Cuprablau Z 35 WP** ali **Cuprablau Z ultra** zatirata tudi glivo, ki povzroča **listno luknjičavost koščičarjev** *Stigmia carpophila*.

**Škrlop je najpomembnejša bolezen jablan in hrušk**. Gliva (*Venturia inaequalis*) povzročiteljica bolezni prezimi v **odpadnem listju**. Za preprečevanje primarnih



BBCH 54 - 59

Optimalni čas za škropljenje pečkatega sadja (jablana, hruška)

okužb uporabite pripravka **Cuprablau Z 35 WP** v odmerku 3 kg/ha, (30g/10 l) vode ali **Cuprablau Z 35 WG** v odmerku 1,6 - 2,1 kg/ha, (20g/10 l vode). Priporoča se škropljenje v fenološki fazi mišjega ušesa (BBCH 54-59).



Jablanov škrlup *Venturia inaequalis*

Pripravka **Cuprablau Z 35 WP** in **Cuprablau Z 35 WG** delujeta tudi: Proti **jablanovemu raku** *Nectria galligena*, proti **navadni sadni gnilobi/skladiščni moniliji** *Monilia fructigena*, proti **gnilobi koreninskega vratu jablan in hrušk** *Phytophthora cactorum* proti **bakterijskemu hruševemu ožigu** *Erwinia amylovora*. Predviden čas prvega škropljenja jabolk in hrušk s pripravkoma Cuprablau Z bo v drugi polovici meseca marca.

## > FRUTAPON

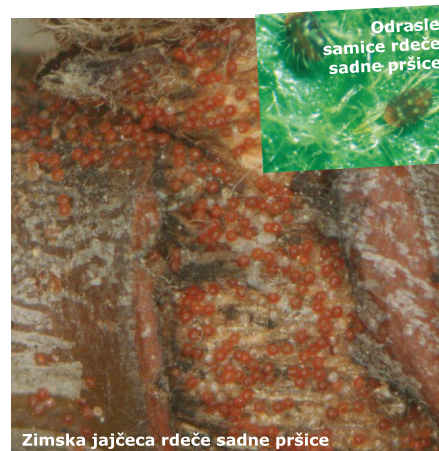
Pripravek **FRUTAPON** se uporablja kot kontaktni akaricid za tretiranje koščičastega in pečkatega sadnega drevja ter vinske trte. *Sredstvo deluje tako, da škropilna brozga prekrije jajčeca pršic z oljno prevleko pod katero se zadušijo.*

Sredstvo FRUTAPON se uporablja za zmanjševanje populacij **zimskih jajčec pršic prelk** *Tetranychus* spp..

a. **koščičastem sadnem drevju**: Dovoljeni odmerek je 30 l/ha, (**0,3 l Frutapona/10 l vode**). Sredstvo se uporablja od razvojne faze nabrekanja cvetnih brstov, ko so brsti zaprti in vidne svetlo

rjave luske do faze, ko je svetlo zelena (BBCH 51-54). b. **pečkatem sadnem drevju**: Dovoljeni odmerek je 30 l/ha, (**0,3 l Frutapona/10 l vode**). Sredstvo se uporablja od razvojne faze brstenja, ko je končano nabrekanje cvetnih brstov, do faze mišjega ušesa (BBCH 52-54).

c. **trti za pridelavo vinskega grozdja**: Priporoča se tretiranje v 2 % koncentraciji, (**0,3 l Frutapona/10 l vode**). Sredstvo se uporablja od razvojne faze, ko se pričnejo odpirati brsti in so konice zelenih poganjkov komaj vidne, do faze, ko se prvi list razpre in oddvoji od poganjka (BBCH 07 -11).



Odrasle samice rdeče sadne pršice

Zimska jajčeca rdeče sadne pršice



Akarinoza vinske trte *Calepitrimerus vitis*

**CC CINKARNA**